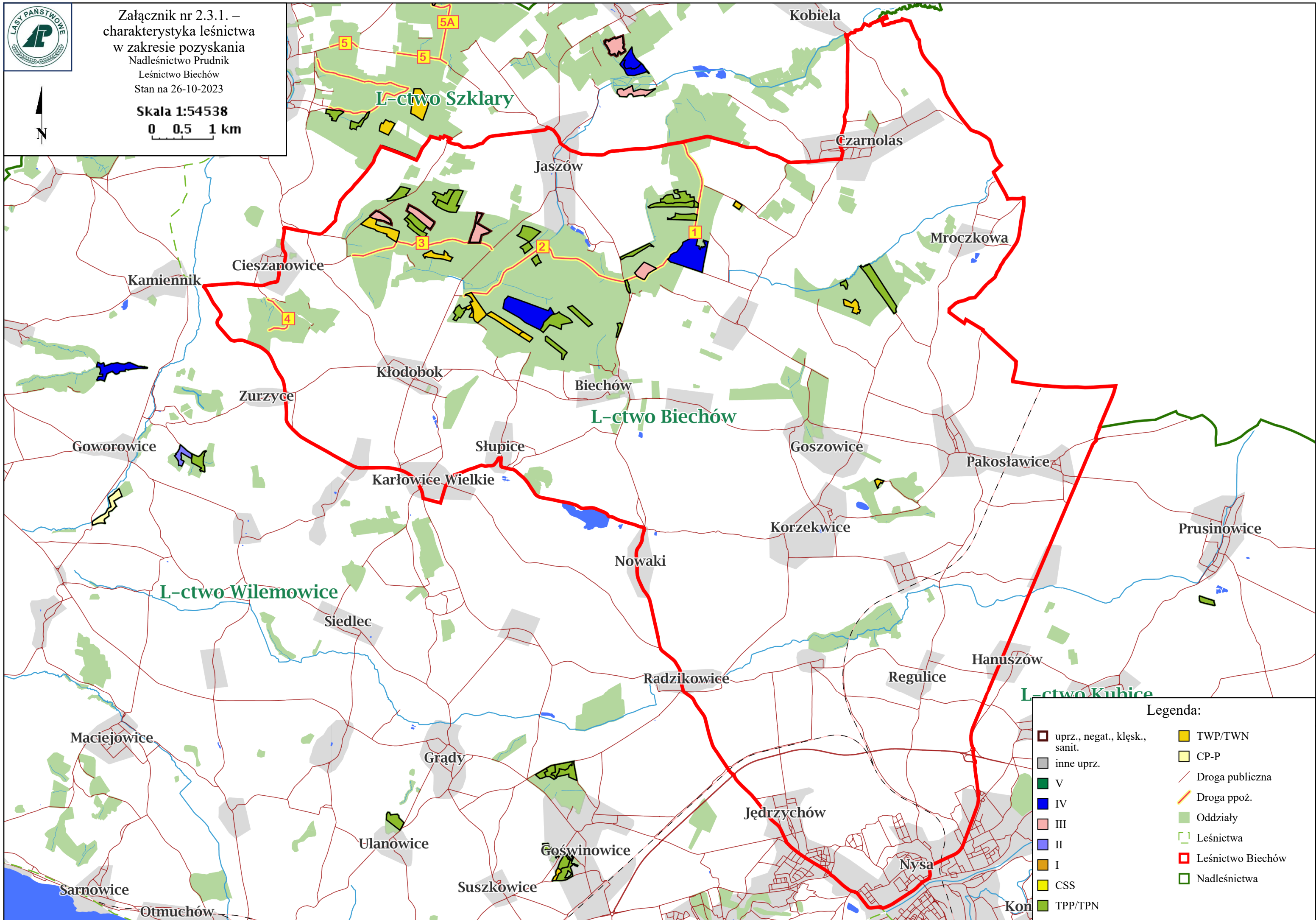




Załącznik nr 2.3.1. –
charakterystyka leśnictwa
w zakresie pozyskania
Nadleśnictwo Prudnik
Leśnictwo Biechów
Stan na 26-10-2023

Skala 1:54538

0 0.5 1 km



Charakterystyka leśnictwa w zakresie pozyskania drewna

Leśnictwo Biechów

Udział (m3) drewna iglastego [%]	50	%
Udział (m3) drewna optymalnego do pozyskania w technologii maszynowej [%]	0,0	%
Udział (m3) rębni pierwszych w cięciach rębnych ogółem [%]	0,0	%
Udział (m3) drewna pozyskiwanego z pozycji ze współczynnikiem > 1 [%]	0,0	%
Udział (m3) drewna zerwanego ze współczynnikiem > 1 [%]	0,0	%
Udział (m3) drewna kłodowanego (WK) iglastego w drewnie W iglastym [%]	16	%
Udział (m3) S2 krótkiego (poniżej 1,5 mb) w S2 [%]	1,5	%